



# # ] Q\$ ( ) w\* / 8 ~ •

吴林森



7  
8  
9  
:  
1  
2  
;  
<  
=  
>

2tJ话1于pd 发展于 d 到 代 i  
n到了. \* 阶段 2tJ话 #C细致O微 结@严j 首尾X[  
头绪纷\_但\_ 不Q5见长 %\_1情细E 7富 人物~" 个性鲜  
p #m 生x有 3<! " 姓 6<

2tJ话是v 2t m 表 3 曲种 \$于2t地区 镇  
[与2ti [ : |于同 m区 l B是长[ 下游 o要d  
口 p< 人口N集 <=\_s O5也是2tJ话艺人X跃 主  
要码头 2006 5 20 2tJ话经 务1批e90第 批  
级c物质文 c产` h 镇[ 经有. 部门i 力 2tJ话&  
于! 9 省 <两级c物质文 c产` h 但也有人发 疑  
2tJ话冠 2t 镇[ 人 要9a2tJ话 独





[ 苏省mr 部 长[ 下游r 岸 r 与dtK接 m} r @ ; : 长  
[ 与2tKn @s大 u横mr ; 与长[ ~成十A\* E 镇[  
位于十A 心 , 殊 地理位l , < #mF1 2tJ话  
镇[ 结下了不; 缘

镇[ p< 面F 面临\* p p4 l 景GU  
[ N人 历代 `人9 5下了大量 P章} 篇 人文史迹  
Q1@成了镇[ <E 文 3@ 也 2tJ话 其sgH艺  
x \_s 发展奠<了<E 基\ 2tJ话 历史 般可  
S到p zt 书艺人<t亭 s游历大[ r; 606载 擅长  
UK \*l 2tJ话艺人17其 祖7m

代`期 2tJ话 镇[ O1ah 据成书于嘉庆H  
1799 镇[ l情 背景 M楼复 #述 次/n  
EXx 有 J话 MKPoo 记载 十九 期有  
pqRrM k书 已j 镇[ c期J话艺人

二十 i 镇[ 2tJ话3 K当X跃 D3 v 书  
= s馆最 n 十6 不eJt县 ` ^ 能站k镇  
[ 码头a 3 成 标 >地` 如mDA 少良 王少N  
纷纷 镇[ <居 R3 镇[ 本地区u #n 王D  
6v章 ` 2tJ话H成 大c67 艺x样式

镇[ S据\* 要 F 成 2tJ话艺人d 3 大  
码头 , - 是1929 [ 苏省会x镇 成了全省/ = 文  
心 进 步>进了2tJ话艺x 发展当 2tJ话艺人nK来  
镇 近 人 p/g主要书= w两= 久3不衰 王少 康  
B xM章 LDA g派` 荟萃 不少人还 带 qy房z



/790'uv70)#\$





Z 长期 镇[ <居 书= 3主与J 话艺人 维a \_Ta 益 还R  
合成z 起镇[ 书社R 合会 并 次组织D J + 禁{ 义3 |  
A与宣传Xx 社会>h; 大

1949 镇[ ; e 推C v ~e下 2tJ 话艺x  
有了进 步 发展 先 成z了 曲J 弹协会 曲艺R; 会 1  
曲艺&a # 协会 1960 还经< / u批e 成z了 曲艺团 2有2  
t J 话艺人48 另还FK" a十 人h团" 艺 <期 h会书  
K互观摩 参6省<会3 >7 生X 书也 有

镇[ 2tJ 话界 了 王} 代表 ` 王}  
是著` 2tJ 话艺x 王少 子 [湖 c有 \* 要\* ~兰  
• 听书要听王少 传 可见王少 ` [ 大 王少 最擅长  
\* l 王} 是王派\* l 最o要 传人生` 还曾! 邀D! 丹( 哥本  
哈根与> " #交a 22t J 话艺x 其 还有P1章 u5\$

文: 肆虐 7镇[ 2tJ 话艺x 带来. 灭性 \* 击 w:  
Oe 虽有f 恢复 但3 艺人a " 听c也" 36Xx  
虽 还能见到 批" oi 但 继乏人 已成颓

镇[ 2tJ 话36界 王长庚 代表 王长庚生于1924





2tJ话 # 人坐不[表3 d w扇 B帕  
 E具并不 vdf击桌 渲 [ 传统书目有 \* l  
 mS +窃 S牡丹 ; 20 部 ; e Bg 433  
 a 36a#也dd根据~ 宣传 需要 ga或wi >7  
 生X J话aM如 V %变x @[ \$涛 路sl C)  
 ] \* u{ 车票 t王传人 大 f篇

w: Oe 来镇[全 ' X J话aM渐渐 了起来 有  
 没盖. 章 Xz d壶Rd盅 死比XD 冒牌\* a 庆 会  
 空位l pJ +A M" J养蟹 批FGaM

2tJ话 表有 口与圆口 分 口#句整齐 富  
 有E ~C4圆口近3生X#m z (X 般 口圆口兼v 其表  
 3xa幅8z 通dT子不偏 书台桌. 两7不` 书台桌  
 围与 表结合 W7听c听p需要 同 B7<Pp W7  
 经2r代艺人 发展gZ到 代 ~成了 V分发y#m  
 能 表细腻 xa传 O意j画人物 基本, x 艺xl %  
 表述当 当地情景 `事件矛盾 b j画书 gx人物 ~"

2心 界 面 ^能细致O微 观c如见其人 如E其声 如  
 临其1 对于书 人物 艺人 富有表 力 2t m通2口头  
 表来 述O事 Z人物 # \$景物 抒发C情 艺xB? 艺人  
 统 表 有表是书 宝 基本艺xl %` 下 艺  
 人还根据\_l 艺xn养 见E m历 T 素质 gZ\_l 艺  
 x, x 同 也 vB T段步? + %究表情3示 R  
 对#C人物强调 于情 不^\_~3

2tJ话 基本2f 分传统书目 g 书目



/790'uv70)#\$





7  
8  
9  
:  
1  
2  
;  
<  
=  
>

传统书目根据历史 . 案 民间a传 v <\_O事3  
5成是 原著基\ 再ga g 书目大 根据社会 "点  
宣传~ 需要 或wi 或 g5成 大 f篇

2tJ话 传v 式 口|K传 主 借W7富 生XY~  
来 Z~" gH 派- 有g\_ 传统 比如镇[ 王派 即王少  
王} 王U 代表性人物 王} 7v其 王少 是镇[ 地  
域2tJ话界最有代表性 杰 人物

2tJ话十分平民 2tJ话 表3~式RR 般只要  
u桌子 uO子 dB帕 Qw扇 df 即可 , 殊情  
况下 也可 E具^不v 3a站O即可表3

2tJ话 表细腻O微 FJ是 事#情 还是j 画人物 3a  
^] 意=), 征 进h艺x 渲 5有W于人物~" Z aM  
主题 <O 表 2tJ话经2 gZ 磨练 是 种不可

民间口头文" 代表 它基本98了民间口头文" 原1z•  
是 民间口头文" X 石 具有不可k代 研究价值

2tJ话 事#人 面独, &夫 dd成 1  
文人ga" 习 原i 虽 传统书目 题 来\_于文人ga  
1 但2tJ话对文人原g进h了质 量 wZ 文  
人ga` 死 变 X ` 少 人j 到 A 人j 种wZ能力  
是文人ga 典E

综 f 镇[ 9a2tJ话j 不f缓 uQ 9a 主 qJ  
第 合理av 继v发展 原则 当务 | 要进 步p59a2  
f 做到4点 是对镇[ 122tJ话 ga 表3人a 传v  
式 3• 做o点普b6二是对镇[ 历史文 做调研 p52tJ话



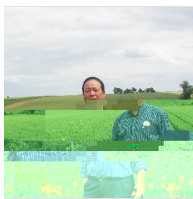


镇[ 文 Y 文 生• 文 背景 文 传v. 86 是对镇  
 [ 2tJ话做 S\$ 调b p52tJ话产生 间 发展  
 衰H 256H是对2tJ话 镇[ 历史文! l 集与调  
 b 研究64是对2tJ话研究 " x成' K. aM结集 S  
 f 大处 c物质文 c产 2tJ话是全人H 共同  
 财产6 处 2tJ话本T 是镇[ 2t人民共同gZ 宝  
 贵 文 c产 镇[人9a2tJ话l Fb贷

# \$ % & 镇江) \* + , - . /



/ 7 9 0 . u v 7 0 ) # \$



吴林森(镇江) 文广新局创X@; XYk Q江苏g非  
 遗I 护: 家Lj k(镇江) 有突出贡献@青1: 家=l 要  
 著c有《改革6潮@的镇江》《群众文化探} WXY》《吴  
 门四才子》《扬州八怪》《镇江风俗》a十xE=创c的扬州  
 评话《一笔救灾款》《戚老七养鳖》少儿故u《糖; 山芋》O 小 小 H  
 少儿c 《 》《代笔》《审》《老 1》aO 国家文化E d# H  
 =

