

应用研究

应 优 十一

接:

2014

府 买 会 养 务 径优化

南京工程学院 曲绍旭

2011 9 7 颁 《
》

”

。

、

、

、

、

。

、

、

、

、

、

、

、



,

,

。

一、形成社会组织+家庭+社区的服务购买路径

()

,

。

,

。

案

；

。

,

,

、

、

、

； ， ，
，
、 。

二、形成社区+NGO+机构的服务购买路径

() ，

，

，

。

，

，

(

)

，

安

、

，

、

，

。

，

，

把

。

，

，

。

()

，

，

，

伴。

，
、
。

，

， 安。

，

。

，

，

。

二、科学选择基金管理公司

，

般

，

。

，

。

，

。

，

，

，

。

三、建立准备金制度，防范经营风险

， 、 、 ()，
 ， ， 3 ()、 62
 ， 130 。
 ， 、 、
 、 、 。

	70		50-60	50
130	22	28	42	38
	16.9%		32.3%	29.2%

： 大部分 成 打工， 调查 访对 比 比户 高。

	1	2	3	4	5
62	8	17	21	11	4

： 41户 成 城 打工， 调查 的66%。

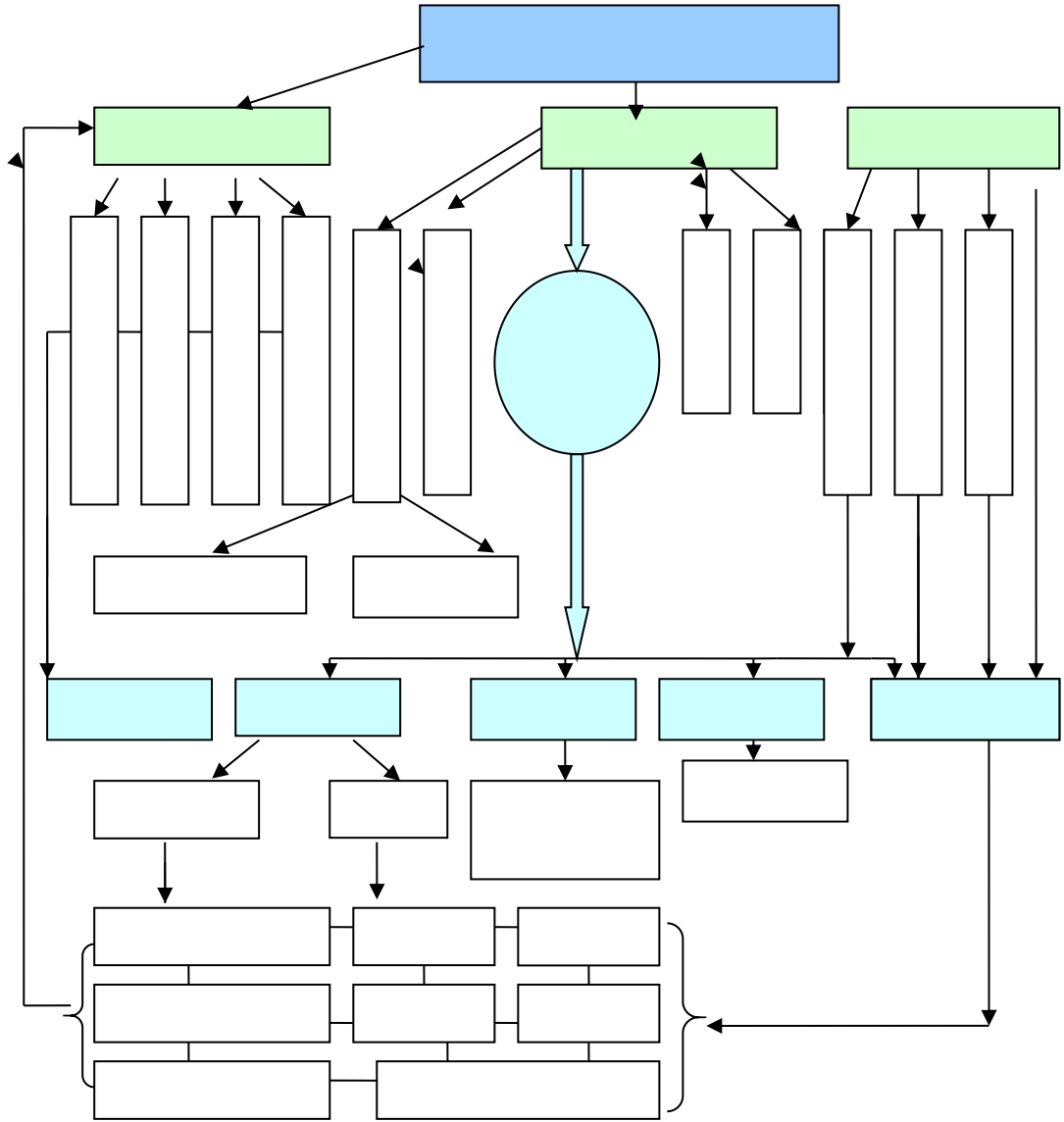
130	16	40	35	34	5
	12.3%	30.7%	26.9%	26.1%	3.8%

130	60	41	26	3
	46.1%	31.5%	20%	2.3%

130	42	48	12	28
	32.3%	36.9%	9.2%	21.5%

：

1、 ，
 。 60
 38.4%； 50—60 32.3%
 。 ， ，
 。
 2、 。



()

1 ()

8

:

,

,

,

,

,

o

,

o

3

。

。

。

案

，

；

；

；

。

4

。

。

，

，

，

，

；

，

；

，

，

。

5

。

；

；

；

。

建 国 失 人 会 保 体

金陵科技学院 郭秉菊

，

，

，

。



， ，

，

碍

， ，

。

一、推进立法完善，从根本上保障失独老人权益

() 《 》

， :

安

，

。

， ; ，

。 ，

，

， ，

按

,

,

。

,

、

、

,

。

()

,

,

,

,

。

,

,

。

,

。

、

、

,

,

。

。

三、改变单一的家庭养老模式，建立多元化的养老服务体系

,

,

“ ”

,

,

。

,

,

。

1.

，

，

，

，

。

，

，

碍。

2.

，

“

+

+

”

，

，

，

，

爱

，

，

。

，

。

，

。

3.

安

，

，

，

，

，

，

。

4.

