
陈际华 黄健元 宋冬梅

内容提要

SWOT

“ ”

关键词

210098
210098
10098

2010

2011

[1]

2013

2013

13YJA840008

2014B21714

20145020312

[1]

30

<http://society.people.com.cn/GB/168256/>

[1] 2014

[2]

一、江苏社会养老服务体制现状调查

2014 7 - 8

121.7 2013 60

28

23.01%^[3]

1

2

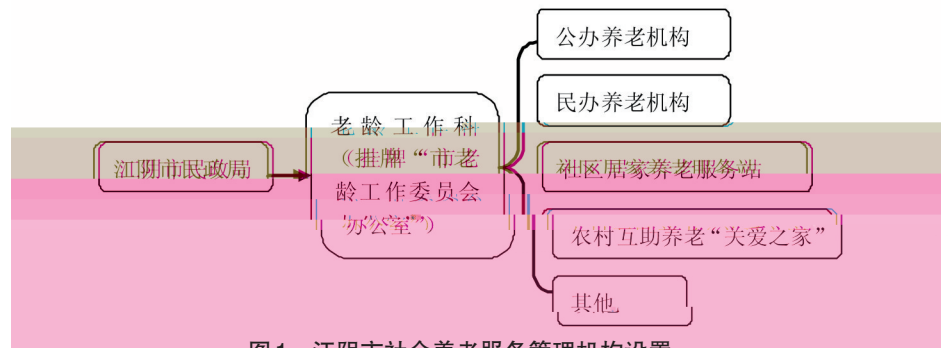


图1 江阴市社会养老服务管理机构设置

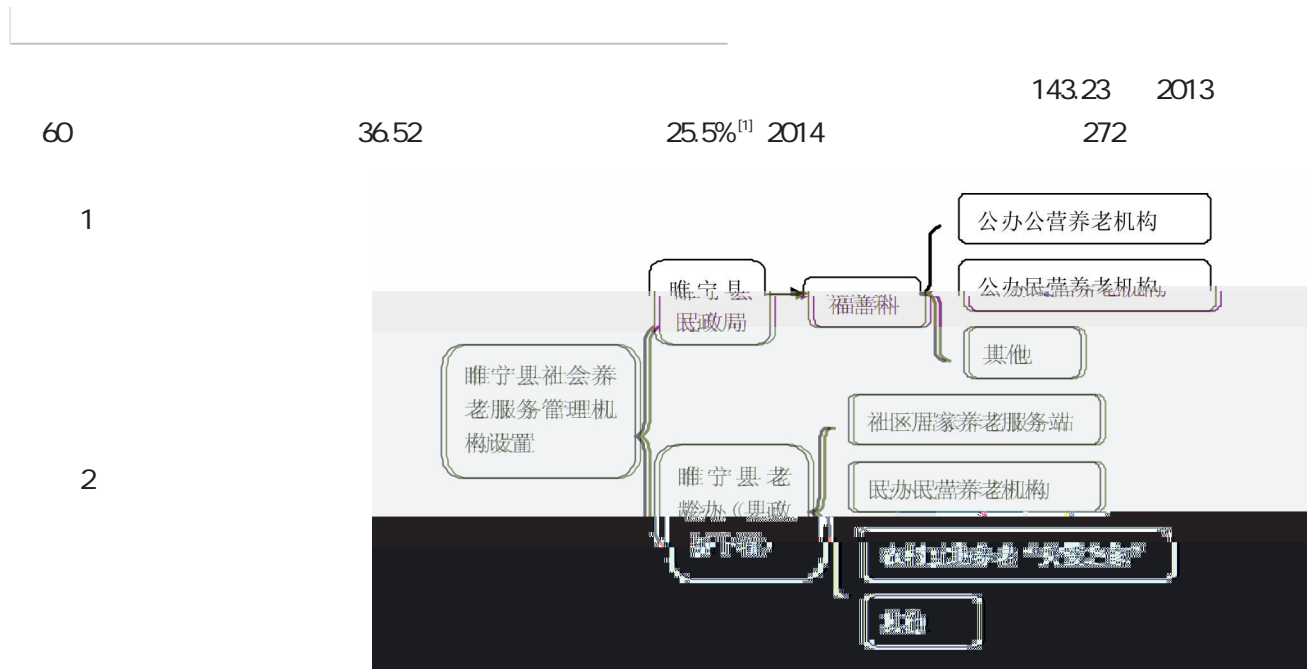


图2 睢宁县社会养老服务管理机构设置

17	9	14	
252	9175	2818	[2]
60	20.32	14.8%	2012
1			137.36
2		21	
	154		15
	7		

二、社会养老服务体制模式的SWOT分析

SWOT

SWOT

S strengths W weaknesses O opportunities

T threats

SWOT

[1][2]

- SWOT
1. S 1
2
 2. W 1
2
 3. O
 4. T

表1 统一管理体制模式的SWOT分析

		S		W	
		1	2	1	2
S W O T	O	SO	" "	WO	1
	1	1	:	2	2
SWOT 1	T	ST	" "	WT	
	1	1			
	2	2	" "		

SWOT

- SWOT
1. S 1
2
 2. W 1

2

3

3 O

4 T

表2 分开管理体制模式的SWOT分析

		S		W	
		1		1	
		2		2	
		3		3	
S W O T	O	SO		WO	
	1	1	" "	1	
	2	2		2	
SWOT 2		3	" "	3	
	T	ST		WT	
	1	1			
	2	2			

三、先进国家和地区社会养老服务体制实践及启示

1. 1981 6 5

[1] 1980 1997

[2] 1994 2000 [3]

[1] 2011 254

[2] 2010 259

[3] 1963 1946 1947 1949 1960

[1]

2

2000

[2]

3

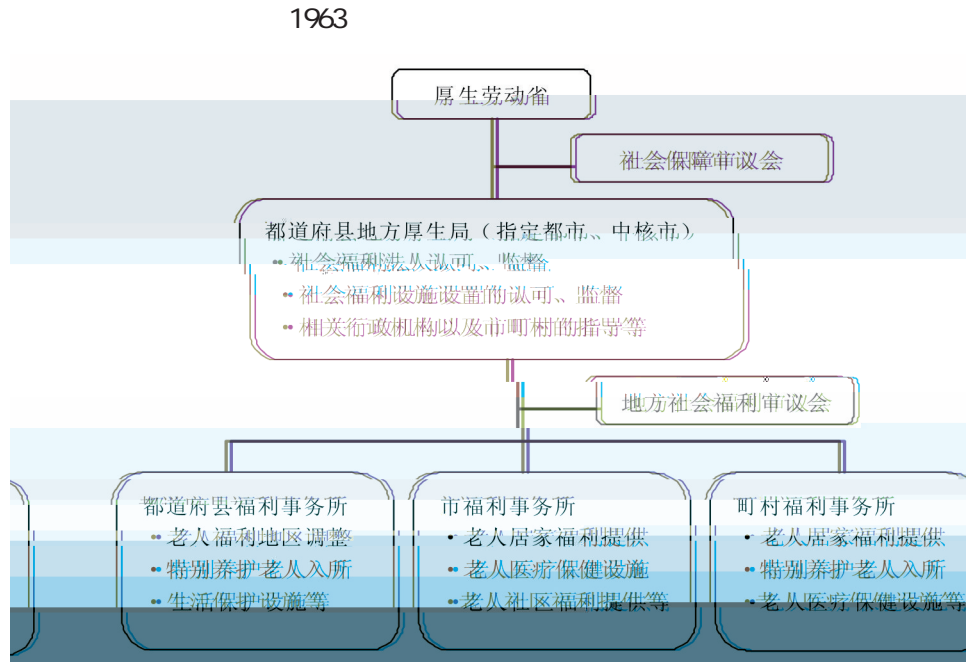


图3 日本社会养老服务管理机构设置^[3]

1991

1.

[1]

[2]

[3]

2

3

四、结论与讨论

SWOT

1.

2

SWOT